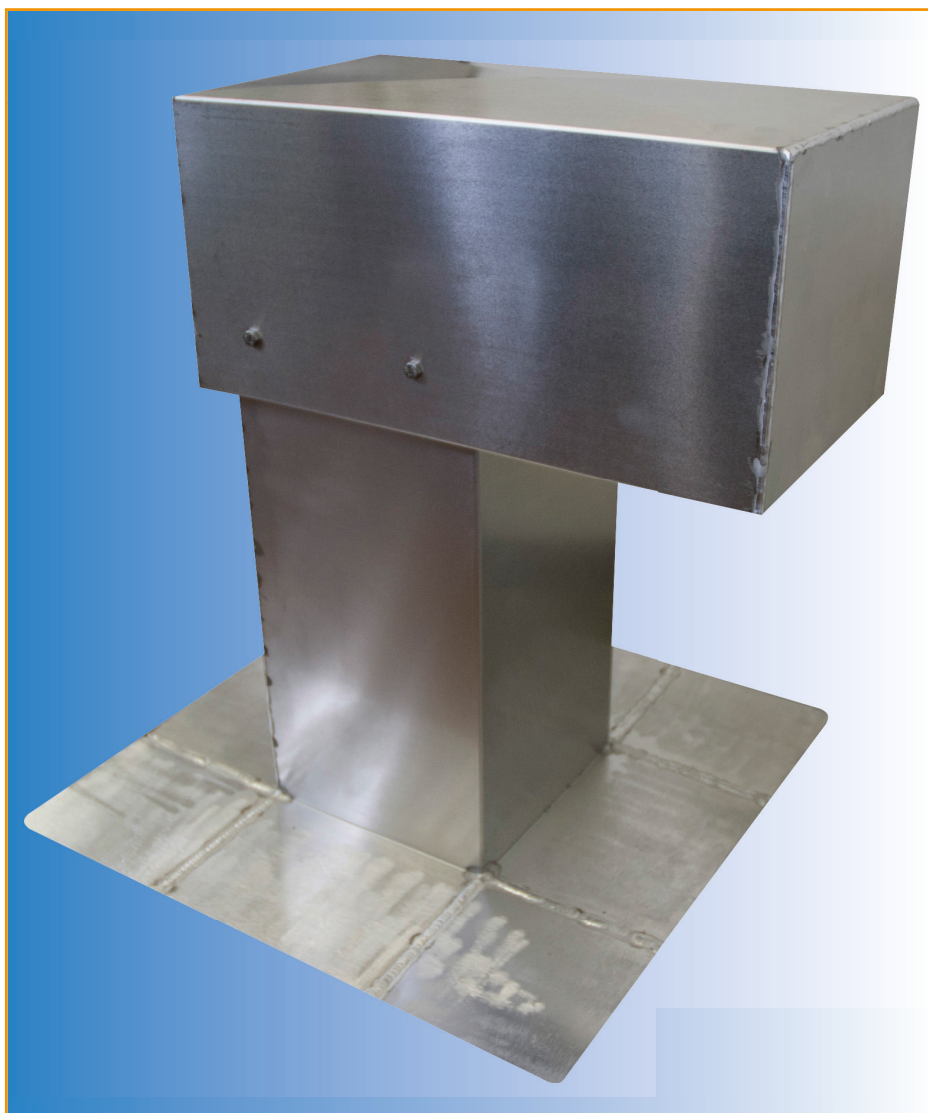
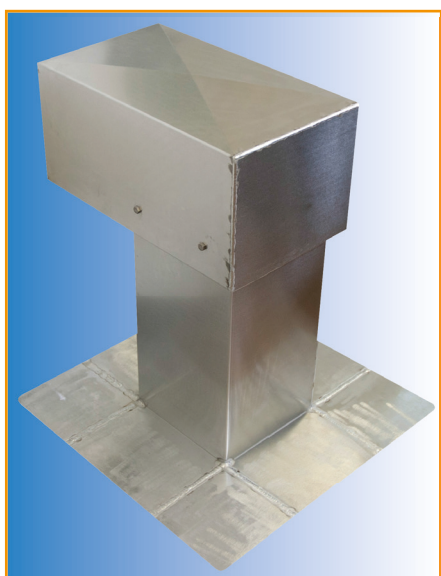


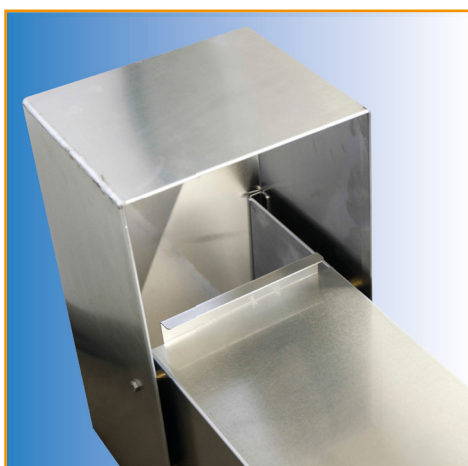
Flachdach-Austritt für Leiterbahnen Typ KAB-KA 200



Austritt bestehend aus Tablett mit quadratischem Sockel und horizontalem Deckel



Tablett ringsum 150 mm breit, aufgerauht



Ansicht von unten in Deckel

Werkstoffe:

- Aluman
- Cr.Ni.Stahl

Masse: 200 x 200 mm
Sockelhöhe: 420 mm
Gesamthöhe: 550 mm

Andere Masse:
nach Wunsch