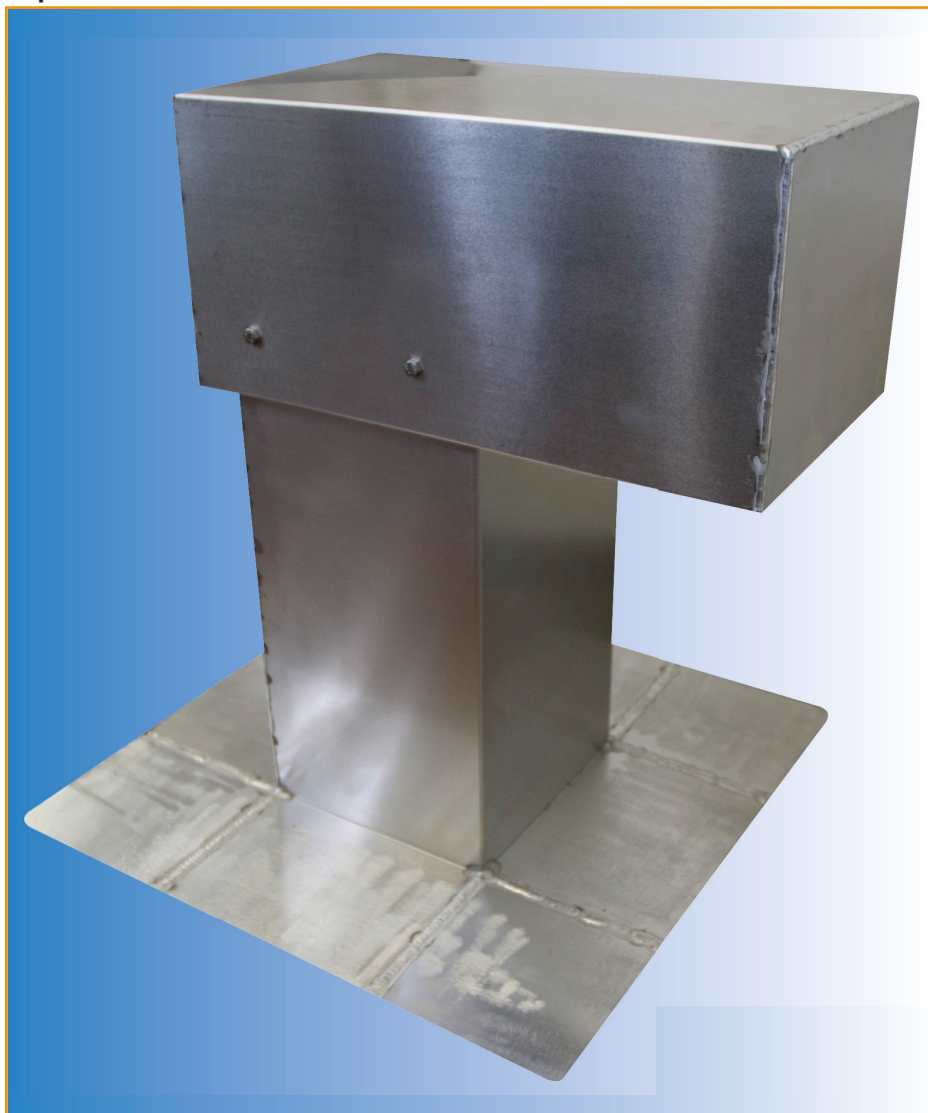
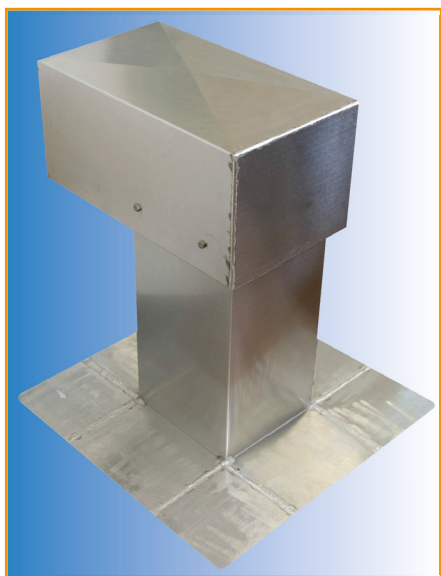


Calotta per tetti per uscita aria fredda e cavi solari Tipo KAB-KA 200



Telaio per tetto piano
e zoccolo quadrato,
0.8 mm spessore, saldatura argon
con coperchio rettangolare (0.6 mm)



Telaio intorno 150 mm, grezzo



Immagine da sotto

Materiale:
- Aluman
- Inox

Grandezza: 200 x 200 mm
Altezza zoccolo: 420 mm
Altezza complessiva: 550 mm

Altre misure su richiesta